

KIMPEX
KIMPEX®

CLICKnGO_{LT}

INSTRUCTIONS D'ASSEMBLAGE
ATTACHE DE PELLE CNG LT

HONDA TRX 420-500-520

873004



**LIRE AVEC ATTENTION LES INSTRUCTIONS SUIVANTES
AFIN D'ÉVITER LES BLESSURES OU LA MORT.**



AVERTISSEMENT (afin d'éviter des blessures graves ou la mort)

- N'excédez pas 8 km/h (5 Mph) lorsque la pelle est installée sur votre véhicule.
- Utilisez l'accessoire avec une extrême prudence dans les côtes et terrains hasardeux.
- Tenez-vous à l'écart de la pelle et des pièces mobiles durant l'utilisation.
- Lorsque vous entassez de la neige, commencez à reculer avant de relever la pelle.
- Ralentez toujours avant de pousser la pelle dans un banc de neige.
- Portez attention aux obstacles qui pourraient être dissimulés sous la neige.
- Utilisez avec extrême précaution et à vitesse réduite.

AVERTISSEMENT (afin d'éviter des blessures aux autres et à vous-même)

- Avant d'utiliser la pelle, lisez ce feuillet en entier, les mises en garde apposées sur le châssis de la pelle ainsi que le manuel de votre véhicule.
- Portez toujours un casque, des lunettes de sécurité et des chaussures de protection appropriées lors de l'utilisation de votre véhicule.
- Ne laissez personne s'asseoir ou se tenir sur la pelle ou sur le véhicule autre que sur les sièges appropriés.
- Gardez à distance toute personne ou tout véhicule lorsque vous êtes en mouvement.
- Avant d'ajuster l'angle de la pelle, arrêtez le moteur du véhicule, mettez le frein de sûreté, puis soulevez (laisser sur accessoire) et bloquez la pelle en position levée. Ne levez jamais la pelle avec vos mains. Utilisez le treuil.
- Lorsque le véhicule n'est pas utilisé, arrêtez le moteur du véhicule, mettez le frein de sûreté et abaissez la pelle.
- Enlevez le châssis de pelle pour toutes autres utilisations du véhicule.

Compatible avec

Châssis poussoir clickNgo LT	873000
Pelle clickNgo	
50po	373960
54po	373952
60po	373953

BOULON	COUPLE DE SERRAGE			
	CLASSE 5.8	CLASSE 8.8	CLASSE 10.9	CLASSE 12.9
M6	7.5 ± 1.0 N•m (66 ± 9 lbf•in)	10.0 ± 2.0 N•m (89 ± 18 lbf•in)	12.8 ± 2.2 N•m (113 ± 19 lbf•in)	16.0 ± 2.0 N•m (142 ± 18 lbf•in)
M8	15.3 ± 1.7 N•m (135 ± 15 lbf•in)	24.5 ± 3.5 N•m (18 ± 3 lbf•ft)	31.5 ± 3.5 N•m (23 ± 3 lbf•ft)	40.0 ± 5.0 N•m (30 ± 4 lbf•ft)
M10	29 ± 3 N•m (21 ± 2 lbf•ft)	48 ± 6 N•m (35 ± 4 lbf•ft)	61 ± 9 N•m (45 ± 7 lbf•ft)	73 ± 7 N•m (54 ± 5 lbf•ft)

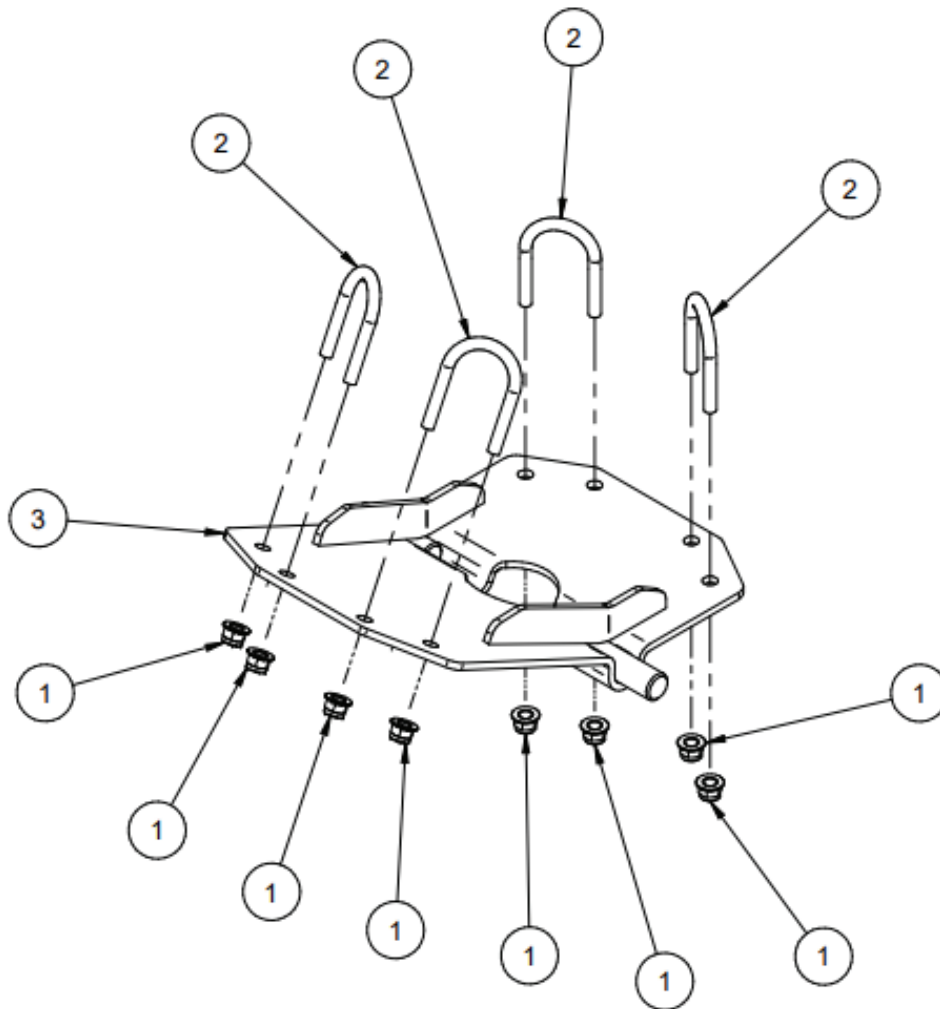
HONDA TRX 420-500-520

KIMPEX N° **873004**

Nomenclature

Réf	Description	Qté
1	Écrou nylon M8-1.25	8
2	Boulon en U M8-1.25	4
3	Plaque d'attache	1

Vue explosée



HONDA TRX 420-500-520

KIMPEX N° **873004**

PRÉPARATION

1. Retirer le plastique protecteur du véhicule.

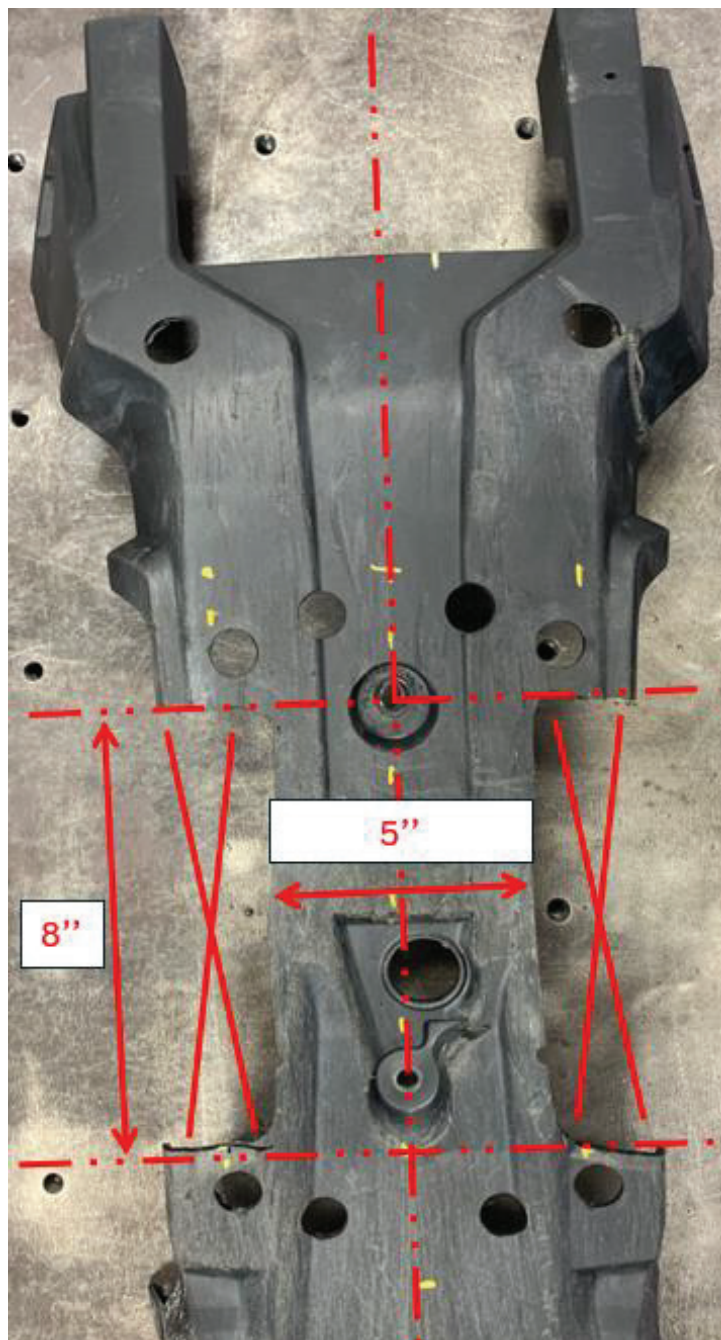


HONDA TRX 420-500-520

KIMPEX N° **873004**

2. Centré sur la plaque protectrice, découper chacun des côtés de façon à garder environ 5po de matière au centre, sur une longueur d'environ 8po.

Le début de la découpe vis-à-vis le centre de la première vis centrale, la fin de la découpe vis-à-vis la fin de l'alcôve de la seconde vis centrale.



HONDA TRX 420-500-520

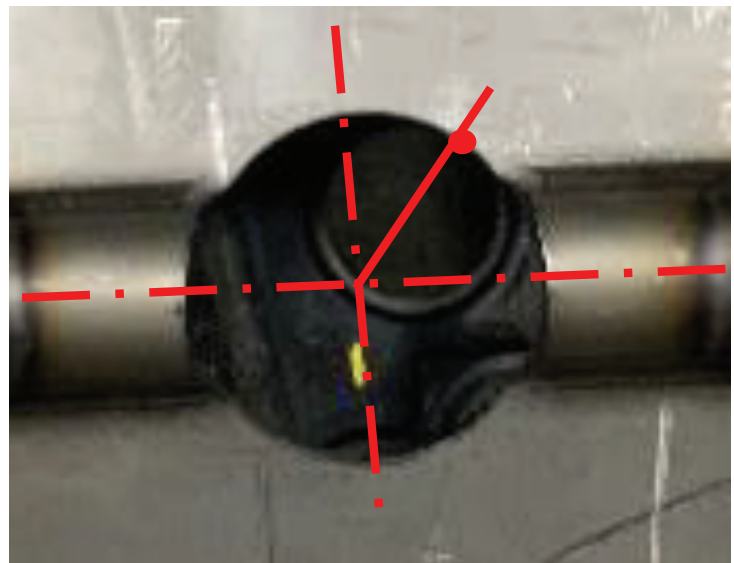
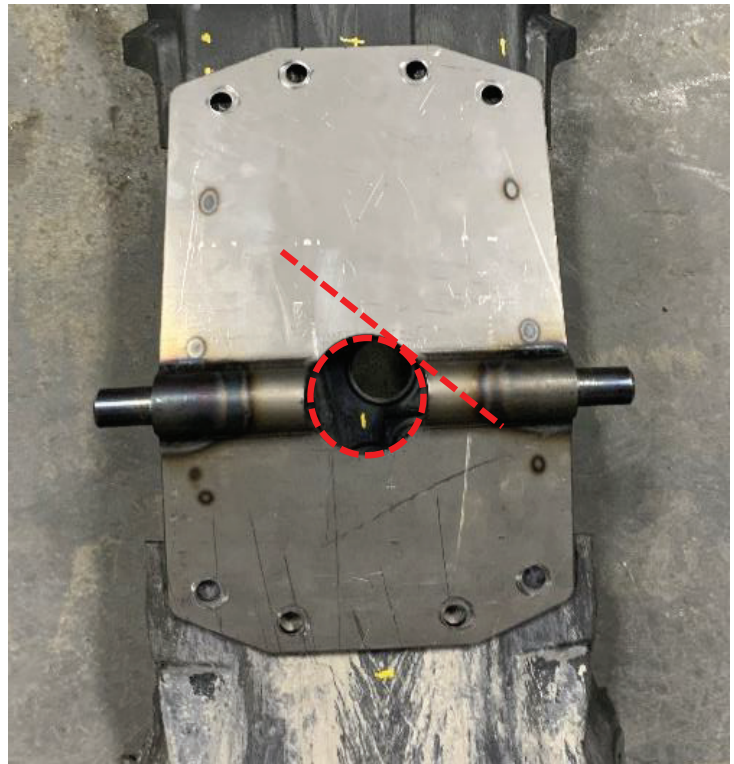
KIMPEX N° **873004**

3. Placer la plaque d'attache (3) centrée sur la plaque de protection pour que son trou soit tangent avec celui de la plaque de protection.

Le point de tangence doit être dans la section haut et droit comme indiqué sur l'image.

Le point de tangence est à 45 degrés de la ligne imaginaire créée par le pivot.

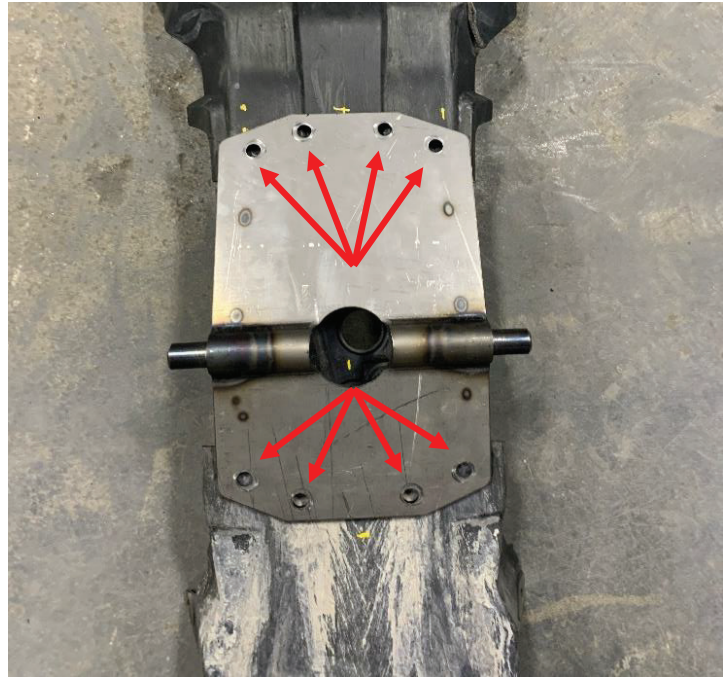
NOTE : Un point de tangence est le point unique d'un arc pouvant toucher une ligne.



HONDA TRX 420-500-520

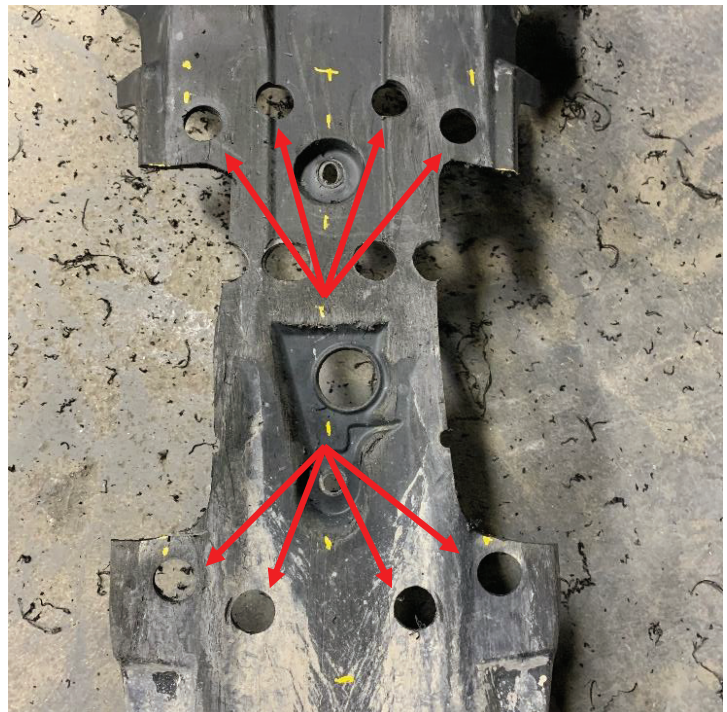
KIMPEX N° **873004**

4. Une fois bien positionné, marquer les trous de la plaque d'attache (3) sur la plaque de protection.



5. Percer huit trous de passage d'environ 20mm de diamètre sur les marques faits précédemment.

NOTE : Les quatre trous apparents au centre ne sont pas d'origine sur la plaque protectrice, ni requis pour l'installation de la plaque d'attache.

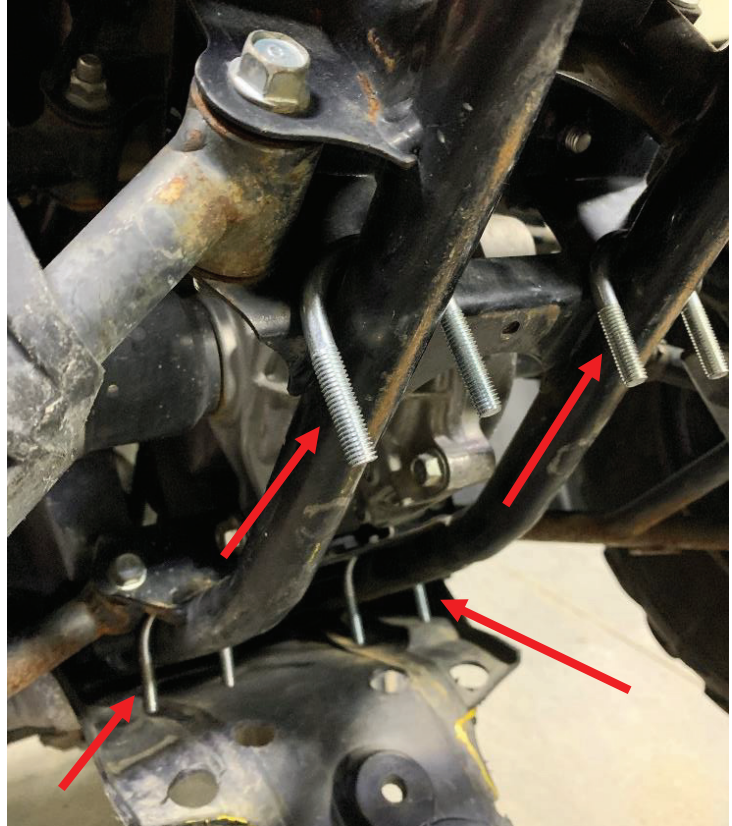


HONDA TRX 420-500-520

KIMPEX N° **873004**

INSTALLATION

- Placer les boulons en U (2) entre les supports de la tringlerie de suspension.



- Réinstaller la plaque protectrice en alignant les boulons en U (2) dans les 8 trous percés précédemment.



HONDA TRX 420-500-520

KIMPEX N° **873004**

8. Installer la plaque d'attache (3) sous le véhicule en faisant passer les huit tiges filetées des boulons en U (2) dans les trous.

Sécuriser et serrer en place la plaque d'attache (3) avec les huit écrous (1) selon les torques recommandés.

