

KIMPEX
KIMPEX®

CLICKnGO_{LT}

INSTRUCTIONS D'ASSEMBLAGE
ATTACHE DE PELLE CNG LT

POLARIS SPORTMAN 570

873005



**LIRE AVEC ATTENTION LES INSTRUCTIONS SUIVANTES
 AFIN D'ÉVITER LES BLESSURES OU LA MORT.**



AVERTISSEMENT (afin d'éviter des blessures graves ou la mort)

- N'excédez pas 8 km/h (5 Mph) lorsque la pelle est installée sur votre véhicule.
- Utilisez l'accessoire avec une extrême prudence dans les côtes et terrains hasardeux.
- Tenez-vous à l'écart de la pelle et des pièces mobiles durant l'utilisation.
- Lorsque vous entassez de la neige, commencez à reculer avant de relever la pelle.
- Ralentissez toujours avant de pousser la pelle dans un banc de neige.
- Portez attention aux obstacles qui pourraient être dissimulés sous la neige.
- Utilisez avec extrême précaution et à vitesse réduite.

AVERTISSEMENT (afin d'éviter des blessures aux autres et à vous-même)

- Avant d'utiliser la pelle, lisez ce feuillet en entier, les mises en garde apposées sur le châssis de la pelle ainsi que le manuel de votre véhicule.
- Portez toujours un casque, des lunettes de sécurité et des chaussures de protection appropriées lors de l'utilisation de votre véhicule.
- Ne laissez personne s'asseoir ou se tenir sur la pelle ou sur le véhicule autre que sur les sièges appropriés.
- Gardez à distance toute personne ou tout véhicule lorsque vous êtes en mouvement.
- Avant d'ajuster l'angle de la pelle, arrêtez le moteur du véhicule, mettez le frein de sûreté, puis soulevez (laisser sur accessoire) et bloquez la pelle en position levée. Ne levez jamais la pelle avec vos mains. Utilisez le treuil.
- Lorsque le véhicule n'est pas utilisé, arrêtez le moteur du véhicule, mettez le frein de sûreté et abaissez la pelle.
- Enlevez le châssis de pelle pour toutes autres utilisations du véhicule.

Compatible avec

| | |
|------------------------------|--------|
| Châssis poussoir clickNgo LT | 873000 |
| Pelle clickNgo | |
| 50po | 373960 |
| 54po | 373952 |
| 60po | 373953 |

| BOULON | COUPLE DE SERRAGE | | | |
|--------|-------------------------------------|------------------------------------|-------------------------------------|-------------------------------------|
| | CLASSE 5.8 | CLASSE 8.8 | CLASSE 10.9 | CLASSE 12.9 |
| M6 | 7.5 ± 1.0 N•m (66 ± 9 lbf•in) | 10.0 ± 2.0 N•m (89 ± 18 lbf•in) | 12.8 ± 2.2 N•m (113 ± 19 lbf•in) | 16.0 ± 2.0 N•m (142 ± 18 lbf•in) |
| M8 | 15.3 ± 1.7 N•m (135 ± 15 lbf•in) | 24.5 ± 3.5 N•m (18 ± 3 lbf•ft) | 31.5 ± 3.5 N•m (23 ± 3 lbf•ft) | 40.0 ± 5.0 N•m (30 ± 4 lbf•ft) |
| M10 | 29 ± 3 N•m (21 ± 2 lbf•ft) | 48 ± 6 N•m (35 ± 4 lbf•ft) | 61 ± 9 N•m (45 ± 7 lbf•ft) | 73 ± 7 N•m (54 ± 5 lbf•ft) |



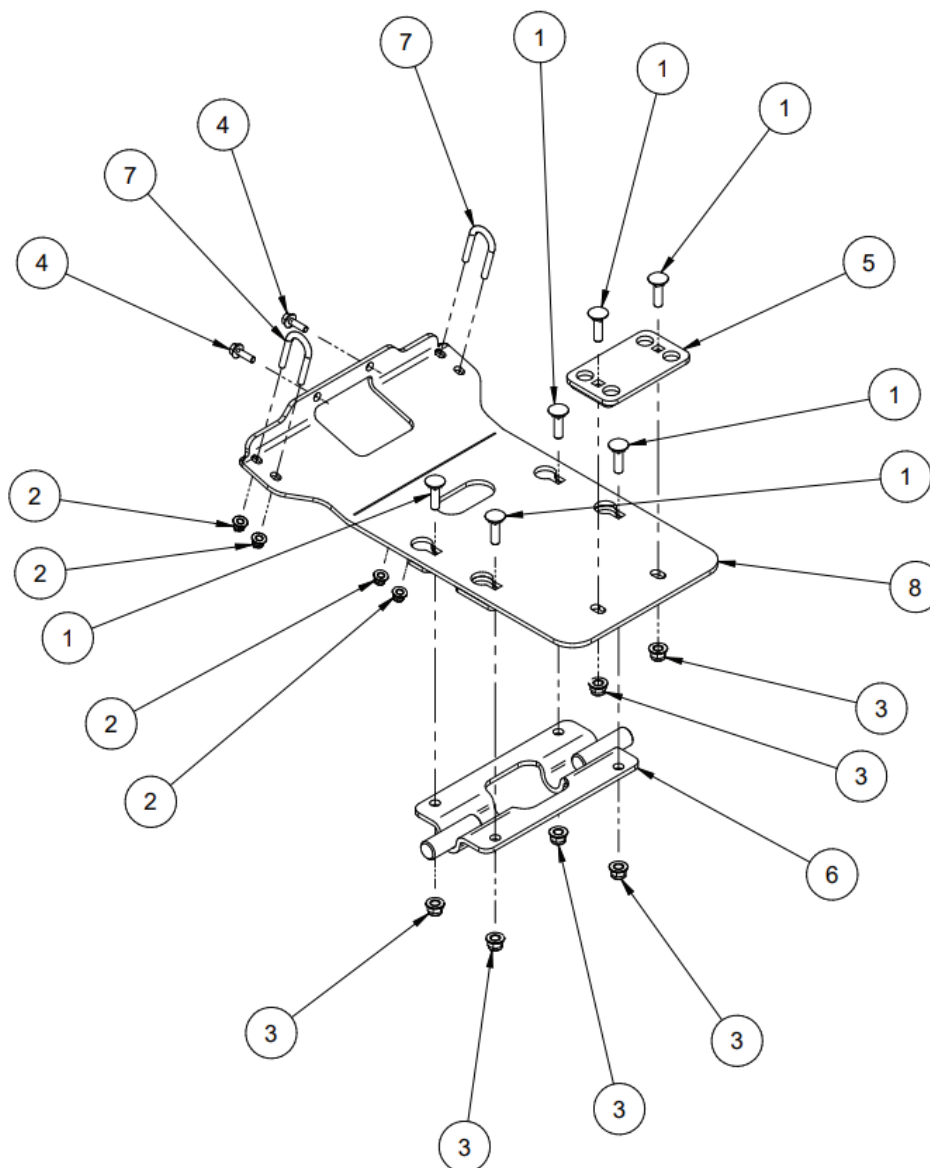
Polaris SPORTMAN 570

KIMPEX N° **873005**

Nomenclature

| Réf | Description | Qté |
|-----|-----------------------------------|-----|
| 1 | Boulon carrosserie M8-1.25 x 30mm | 6 |
| 2 | Écrous M6-1 | 4 |
| 3 | Écrous M8-1.25 | 6 |
| 4 | Boulon hex. M6-1 x 20mm | 2 |
| 5 | Support arrière | 1 |
| 6 | Plaque en V | 1 |
| 7 | Boulons en U M6-1 | 2 |
| 8 | Plaque principale | 1 |

Vue explosée

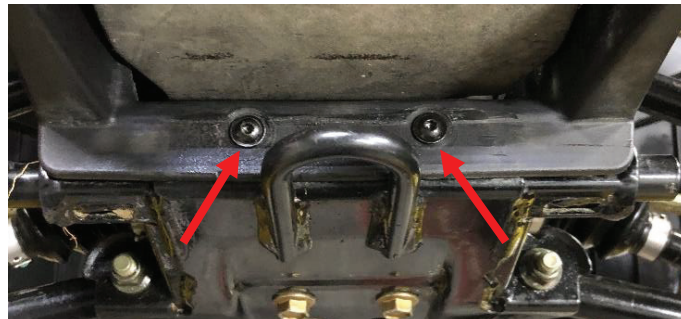


Polaris SPORTMAN 570

KIMPEX N° **873005**

ÉTAPE DE PRÉPARATION SEULEMENT POUR LES MODÈLES 2021 ET PLUS RÉCENTS

1. Retirer les deux vis du bas retenant le fascia avant.

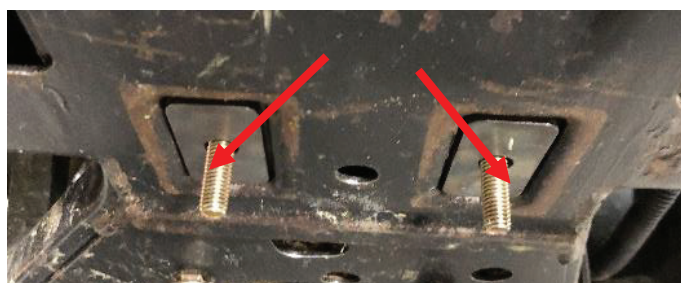
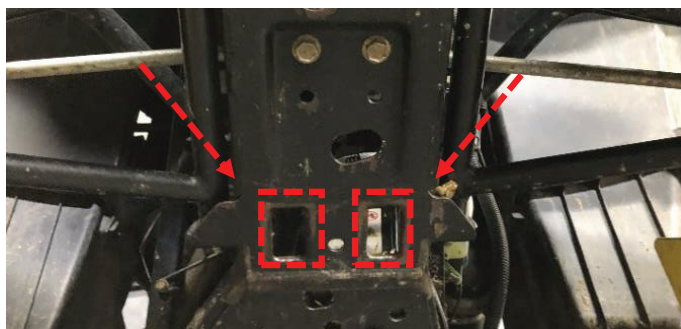


INSTALLATION

2. Faire passer les boulons à carrosserie M8 (1) au travers du support arrière (5).



3. Placer le support arrière (5) sur le châssis du véhicule. Les épaulements rectangulaires s'insèrent dans les trous de mêmes formes.



Polaris SPORTMAN 570

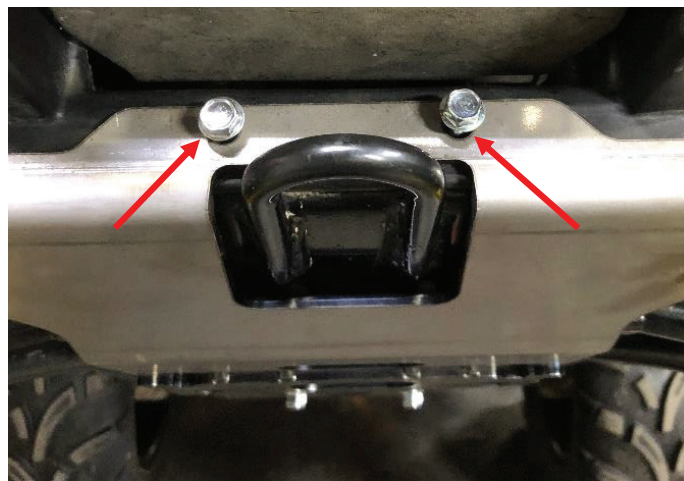
KIMPEX N° **873005**

4. Placer la plaque principale (8) de manière à faire passer le crochet au travers de l'ouverture.



ÉTAPE 5 ET 6 S'APPLIQUENT UNIQUEMENT AUX MODÈLES 2021 ET PLUS RÉCENTS

5. S'assurer que la plaque principale (8) soit par-dessus le fascia avant.
6. Assembler les boulons M6 (4) dans les deux trous situés au-dessus du crochet.



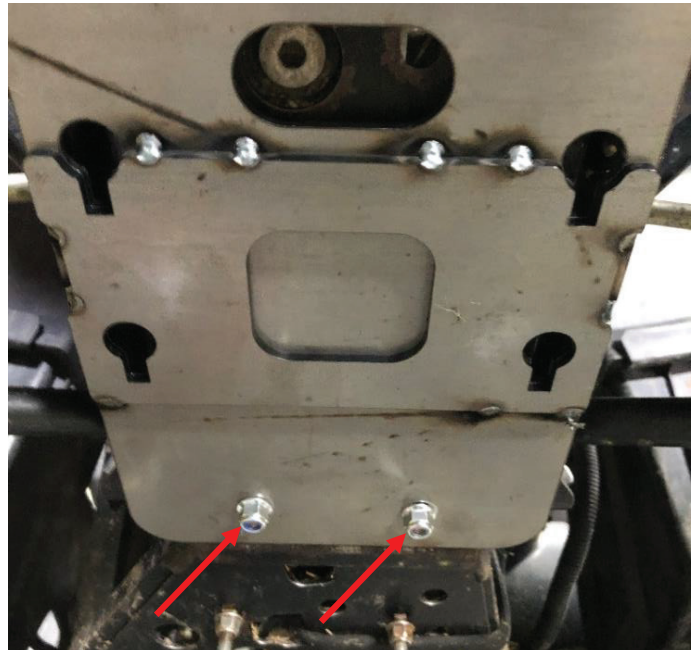
Polaris SPORTMAN 570

KIMPEX N° **873005**

7. Ajouter les boulons en U (7) sur les tubes du châssis, à travers la plaque principale (8).
8. Assembler les écrous M6 (2) sur les boulons en U (7). Serrage à la main.



9. Assembler les écrous M8 (3) sur les boulons à carrosserie M8 (1) précédemment installé au travers du support arrière (5). Serrage à la main.



Polaris SPORTMAN 570

KIMPEX N° **873005**

10. Appuyer la plaque principale (8) en dessous et en avant du châssis du véhicule, et serrer tous les boulons et les écrous en place selon les torques recommandés.



11. Assembler les boulons à carrosserie (1) dans les trous de la plaque en V (6).
12. Assembler les écrous (3) sur les boulons à carrosserie (1). Serrage à la main.



Polaris SPORTMAN 570

KIMPEX N° **873005**

13. Pour installer la plaque en V (6) sur la plaque principale (8), passer les têtes des boulons à carrosserie (1) dans la partie ronde des ouvertures en forme de goutte d'eau puis glisser dans la partie rectangulaire.
14. Serrer tous les écrous en place selon les torques recommandés.

